



Leeuwense waard

FLORA EN FAUNA

Inventarisatie 2008

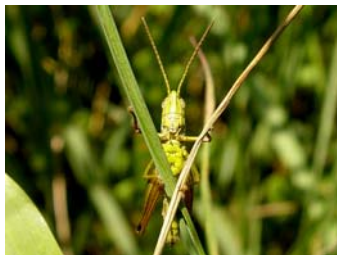


Leeuwense waard

FLORA EN FAUNA

Inventarisatie 2008

In opdracht van FREE



Januari 2009

Esther Linnartz-Nieuwdorp
Molendijk 63
3257 AM Ooltgensplaat
apis1@wanadoo.nl



INLEIDING

De Leeuwense waard is een uiterwaard van ca. 115 hectare aan de Waal ten noorden van de dorpen Boven- en Beneden Leeuwen. Eigenaar van de Leeuwense waard is Dekker Van de Kamp. Het gebied bestaat uit zachthoutoibos, ruigtes, grazige weides en rivierduin. Middenin ligt de grote voormalige zandwinplas de Kaliwaal. In deze diepe plas wordt vervuilde baggerspecie op een verantwoorde wijze gestort.

Sinds 1994 wordt het plan "Waaier van geulen" uitgevoerd, waarbij oude dichtgeslibde zijgeulen van de Waal uitgegraven worden zodat het water weer vrij spel krijgt. De vrijgekomen klei dient voor dijkverbetering en baksteenfabricage. De geulen staan weer in verbinding met de Waal, maar de dynamiek is op elke plek weer verschillend en afhankelijk van de waterstand op de rivier. Zo is er een meestromende nevengeul, maar zijn er ook geulen die alleen bij hoge waterstanden aangetakt worden.



Leeuwense waard, situatie juni 2008 (foto Aerofoto Brouwer, Brummen).

BEHEER

Vanaf 1994 beheert ARK en later FREE het natuurontwikkelingsgedeelte van de Leeuwense waard. Er wordt zoveel mogelijk ruimte gegeven aan natuurlijke processen als overstroming, sedimentatie en begrazing. Jaarrond leven er grote grazers in natuurlijke kuddesamenstelling. In eerste instantie alleen koniks maar sinds eind 2006 ook runderen (Rode Geuzen). De dichtheid aan grazers fluctueert tussen 1,5 en 2 ha per dier. In 2008 bestond de kudde koniks uit 2 haremgroepen en de kudde runderen uit een familiegroep.



Rode geuzen in het ooibos.



Koniks op het Waalstrand.

FLORA EN FAUNA

In 2008 is in opdracht van FREE het gebied gemonitord op flora en fauna. Hiervoor zijn vanaf juni 4 bezoeken gebracht. De bezoekdata zijn 17 juni, 1 juli, 25 juli en 11 augustus. Deze bezoeken hebben een aardig beeld gegeven van de aanwezige natuurwaarden, het is echter geen complete inventarisatie. Daarvoor dienen nog een aantal aanvullende bezoeken gebracht te worden, met name in de periode voor juni. In 2007 is ook een eenmalig bezoek gebracht op 4 mei voor het monitoren van vlinders en libellen, deze gegevens zijn ook meegenomen in dit verslag.

Zie bijlage 1 voor begrenzing van de Leeuwense waard en naamgeving van de deelgebieden.

Planten

Er zijn totaal 18 bijzondere en kenmerkende plantensoorten aangetroffen. De Leeuwense waard herbergt vooral kenmerkende plantensoorten van het rivierduin. Met name op het Kaliwaalduin komen veel bijzondere plantensoorten voor zoals blaassilene, bonte luzerne, beklieerde kogeldistel, cipreswolfsmelk, grijskruid, peperkers, sikkelklaver, stinkende ballote, wede, wilde marjolein, wit vetkruid en zomerfijnstraal. In de benedenwaard zijn o.a. pijpbloem, rode ogentroost, watergentiaan, Engelse alant, fraai duizendguldenkruid en zwanenbloem aangetroffen. Een completer overzicht van de aangetroffen plantensoorten is te zien in bijlage 2.



Zwanenbloem met op de achtergrond watergentiaan in een kleigat in de benedenwaard.



Beklierde kogeldistel op het Kaliwaalduin. Dit is een verwilderde, warmteminnende plant die op een aantal plaatsen in het rivierengebied gedijt.



Wilde marjolein op het Kaliwaalduin.



Knikkende distel is een kenmerkende soort van het rivierduin.

Vogels

Het gebied is niet specifiek op broedvogels geïnventariseerd. Wel zijn er bij elk bezoek de aangetroffen vogels genoteerd en is aantekening gemaakt van soorten waarvan aangenomen kan worden dat ze een territorium in de Leeuwense waard hebben, of zelfs een nest met jongen. In totaal zijn er 37 soorten aangetroffen, waarvan zeker 24 soorten een territorium hebben. Van de rode lijst zijn dit gele kwikstaart, graspieper, kneu, matkop, ringmus, tureluur en veldleeuwerik. Een compleet overzicht staat in bijlage 3.

Vlinders

In totaal zijn er 13 soorten dagvlinders in de Leeuwense waard gezien tijdens de bezoeken in 2007 en 2008. Het betreffen soorten van zowel graslanden, ruigtes, mantel- en zoomvegetaties en bos. Beide jaren waren wel landelijk slechte jaren voor vlinders. Behalve een bruin blauwtje (rode lijst) in 2007 zijn er geen bijzondere soorten aangetroffen. Wel valt het hoge aantal atalanta's, klein koolwitjes en klein geaderde witjes op (30 tot 90 individuen per bezoek).

Tabel 1: aangetroffen vlindersoorten

argusvlinder
atalanta
bont zandoog
boomblauwtje
bruin blauwtje
bruin zandoog
dagpauwoog
distelvlinder
gehakkelde aurelia
groot koolwit
icarusblauwtje
klein geaderd witje
klein koolwitje



Boomblaauwtjes zijn vaak op drinkend te zien op grote kattenstaart.

Libellen

De Leeuwense waard biedt een divers leefgebied voor libellen. De rivier en de strangen herbergen een aantal kenmerkende soorten. Er zijn in 2007 en 2008 totaal 15 soorten waargenomen. Bijzonder zijn het voorkomen van weidebeekjuffer en blauwe breedscheenjuffer, beide aangetroffen in de strangen van de benedenwaard. Hun voorkomen indiceert schoon, zuurstofrijk water. Op dezelfde plek is eenmaal een mannetje vuurlibel gezien, een zuidelijke soort die lijkt te profiteren van het warmer wordende klimaat. Verder zijn enkele individuen van de kenmerkende riviersoort rivierrombout (rode lijst) aangetroffen, jagend in de ruigte langs de oever van de Waal. Er zijn nog wel meer soorten libellen te verwachten zoals glassnijder en vroege glazenmaker. Hiervoor dient eerder in het voorjaar een bezoek gebracht te worden.

Tabel 2: aangetroffen libellensoorten

azuurwaterjuffer
blauwe breedscheenjuffer
bloedrode heidelibel
bruine glazenmaker
bruinrode heidelibel
gewone oeverlibel
grote roodoogjuffer
kleine roodoogjuffer
lantaarntje
paardenbijter
platbuik
rivierrombout
steenrode heidelibel
vuurlibel
weidebeekjuffer



Mannetje van de Weidebeekjuffer.



Mannetje van de rivierrombout.

Sprinkhanen

Met name het rivierduin van de Kaliwaal is zeer rijk aan sprinkhanen. Naast de gewonere soorten als ratelaar en grote groene sprinkhaan komen bijzondere soorten voor: gouden sprinkhaan (rode lijst) en zuidelijk spitskopje. Van beide zijn tussen de 30 en 50 geteld. Dit zijn soorten die profiteren van het warmer wordende klimaat in combinatie met natuurontwikkeling langs de rivieren.

Tabel 3: aangetroffen sprinkhaansoorten

bruine sprinkhaan
grote groene sabelsprinkhaan
gouden sprinkhaan
greppelsprinkhaan
krasser
ratelaar
zuidelijk spitskopje



Gouden sprinkhaan, mannetje met kenmerkende metallic groenen kleur en spits achterlijf.



Gouden sprinkhaan, vrouwtje. Zij is veel groter dan het mannetje en anders gekleurd.



Zuidelijk spitskopje. Deze onderscheidt zich van gewoon spitskopje door lange rechts legboor en lange vleugels.



Grote groene sabelsprinkhaan, een grote soort die in de namiddag en avond roept.



Ratelaar, een kleine veldsprinkhaan die op allerlei droge vegetaties voorkomt.

Overige soortgroepen

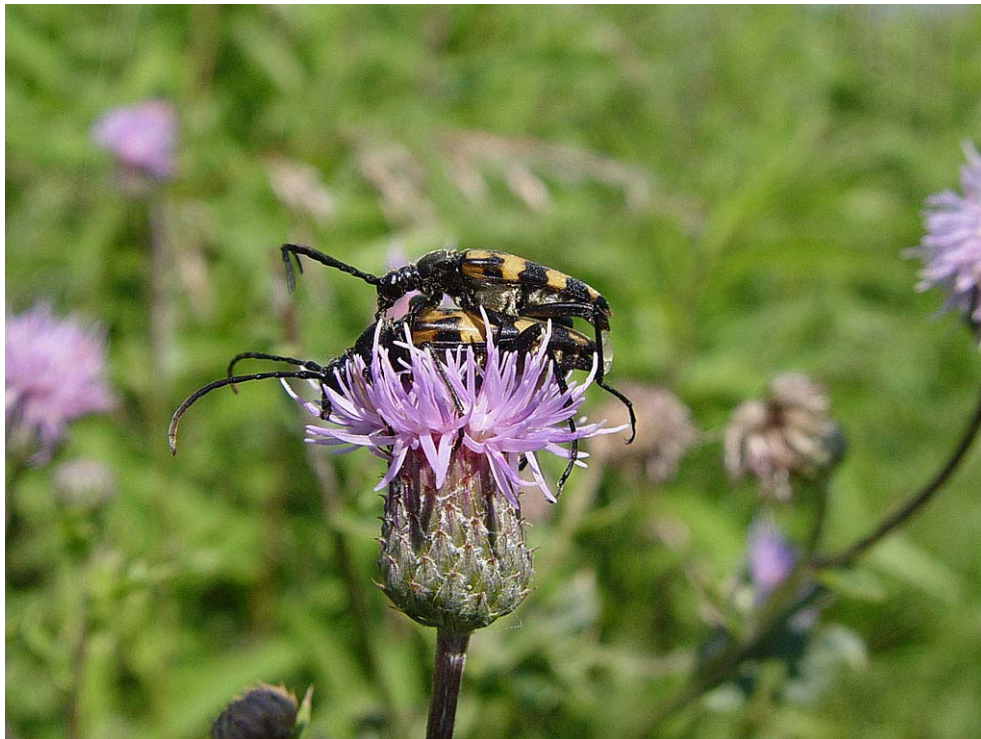
De overige soortgroepen van insecten en amfibieën zijn niet systematisch geïnventariseerd. Wat tijdens de bezoeken op naam gebracht kon worden is genoteerd. Deze lijst is te vinden in bijlage 4. Enkele opvallendheden zijn groene zandloopkevers op het Waalstrand en grote aantallen wespinnen op het Kaliwaalduin.



In augustus vlogen er tot wel 1000 blinde bijen op bloeiende kruisdistels.



Koperuil. De waardplant van deze nachtvlinder is o.a. wilde marjolein.



Vierbandsmalbok, een boktor die bloemen eet. De larve leeft van vermolmd hout van o.a. schietwilg.



Groene zandloopkever op het Waalstrand.

Conclusie

De Leeuwense waard is door de variatie aan ooibos, structuurrijk grasland, ruigtes en water (rivier, al dan niet meestromende strangen, kleiputten en zandgaten) rijk aan flora en fauna. Vooral het Kaliwaalduin herbergt veel bijzondere soorten van het riviereengebied. Natuurlijke processen als rivierdynamiek en begrazing zorgen voor een aantrekkelijk leefgebied voor veel soorten. In de toekomst zal uitbreiding van natuurontwikkeling zorgen voor een nog grotere variatie in allerlei milieus, van pionierssituaties tot volwassen ooibos.



Bij de Kaliwaal ligt een van de grotere aangroeiende zandplaten van de Waal.

BIJLAGE 1

Naamgeving en begrenzing van de huidige natuurontwikkeling in de Leeuwense waard (binnen de rode lijnen)



BIJLAGE 2

Aangetroffen plantensoorten

Vet = bijzondere soort van het rivierengebied

Rood = rode lijst

Akkerdistel

Beklierde kogeldistel

Bezemkruiskruid

Bijvoet

Bitterzoet

Blaassilene

Blauw glidkruid

Blauwe waterereprijs

Boerenwormkruid

Bonte luzerne

Canadese guldenroede

Cipreswolfsmelk

Dauwbraam

Doornappel

Duinriet

Duizendblad

Eenstijlige meidoorn

Engelse alant

Fraai duizendguldenkruid

Geel walstro

Gele waterkers

Gewone berenklaauw

Gewone ereprijs

Gewone klit

Gewone margriet

Gewone rolklaver

Glad walstro

Grijskruid

Groot warkruid

Grote brandnetel

Grote kaardebol

Grote kattenstaart

Grote klit

Grote wederik

Grote zandkool

Haagwinde

Harig knopkruid

Harig wilgenroosje

Heelblaadjes

Heermoes

Heksenmelk

Hondsdrif

Hopklaver

Jakobskruiskruid

Kattendoorn

Klein hoefblad

Klein vlooienkruid
Knikkende distel
Knoopkruid
Knopig helmkruid
Koningskaars
Kruisdistel
Kruidistel
Mannetjesereprijs
Middelste teunisbloem
Moerasandoorn
Moerasdroogbloem
Moeraskruiskruid
Moerasvergeet-mij-nietje
Muskuskaasjeskruid
Muurpeper
Pastinaak
Peen
Peperkers
Pijpbloem
Poelruit
Reukeloze kamille
Ridderzuring
Rode klaver
Rode ogentroost
Rode waterereprijs
Sikkelklaver
Sint-Janskruid
Smal vlieszaad
Smalle weegbree
Stalkaars
Stinkende ballote
Vijfvingerkruid
Vlasbekje
Vogelwikke
Watergentiaan
Watermunt
Watermuur
Waterpeper
Wede
Wilde bertram
Wilde cichorei
Wilde marjolein
Wit vetkruid
Witte honingklaver
Witte klaver
Wouw
Zeepkruid
Zomerfijnstraal
Zwanenbloem
Zwart tandzaad
Zwarte mosterd
Zwarte toorts

BIJLAGE 3

Aangetroffen vogelsoorten

bergeend	x
blauwe reiger	x
boomkruiper	z
bosrietzanger	z
fitis	z
gele kwikstaart	z
grasmus	t
graspieper	z
grauwe gans	j
grote bonte specht	t
grote gele kwikstaart	x
houtduif	x
ijsvogel	x
kievit	t
kleine plevier	t
kneu	z
koolmees	j
lepelaar	x
matkop	z
meerkoet	x
merel	z
ooievaar	x
putter	z
rietgors	z
ringmus	z
spreeuw	x
tuinfluiter	z
tureluur	t
veldleeuwerik	z
vink	z
visdief	x
wespendief	x
wilde eend	j
winterkoning	z
witgatje	x
witte kwikstaart	z
zanglijster	x

x = aanwezig

t = territorium indicierend gedrag

z = zang

j = met jongen

rood = rode lijst

BIJLAGE 4

Overige soortgroepen

Hommels

akkerhommel
grote aardhommel
steenhommel
weidehommel

Nachtvlinders

jacobsvlinder
muntvlinder
gamma uil
koperuil

Zweefvliegen

blinde bij
Stadsreus

Overige insecten

wespspin
groene zandloopkever
aziatisch lieveheersbeest
vierbandsmalbok

Amfibieën

groene kikker
bruine kikker